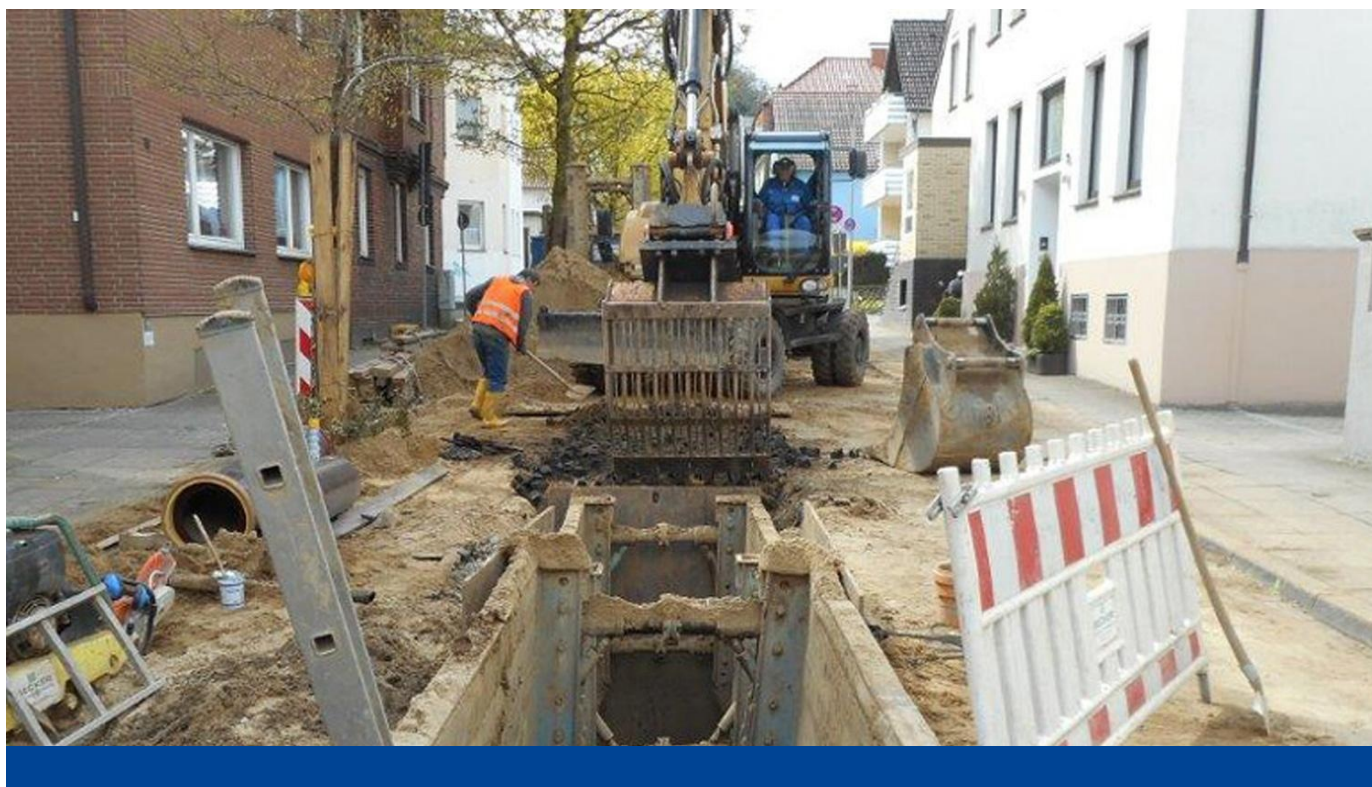


Referenzen

STADT BIELEFELD



MWK Weststraße, Bielefeld durch Becker Bau.

Der Mischwasserkanal mit Hausanschluss- und Straßenablaufleitungen wird ausgewechselt. Steinzeugrohre DN 300 ca. 265 m, DN 400 ca. 125 m, PP-Rohr DN 160 ca. 360 m. Die Weststraße besitzt ein Naturstein-pflaster, welches mit einer teerhaltigen Deckschicht versiegelt ist. Die Straße wird in den Bereichen der Kanalerneuerung und Hausanschlussleitungen aufgenommen und mit einer provisorischen Asphalttragdeckschicht geschlossen.

Bausumme: 0,66 Mio. €

Stadt/Ort: Bielefeld