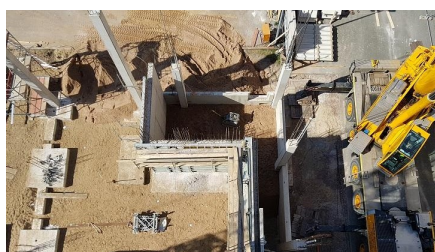




BECKER

Referenzen

## GELITTA AG, MINDEN



### Neubau eines Sprühturms

30 Meter hohes Treppenhaus in Fertigteilbauweise mit anschließender 2-stöckigen Produktionshalle in Ortbeton und Fertigteilen.

**Bausumme:** 890 Tsd. €

**Stadt/Ort:** Minden