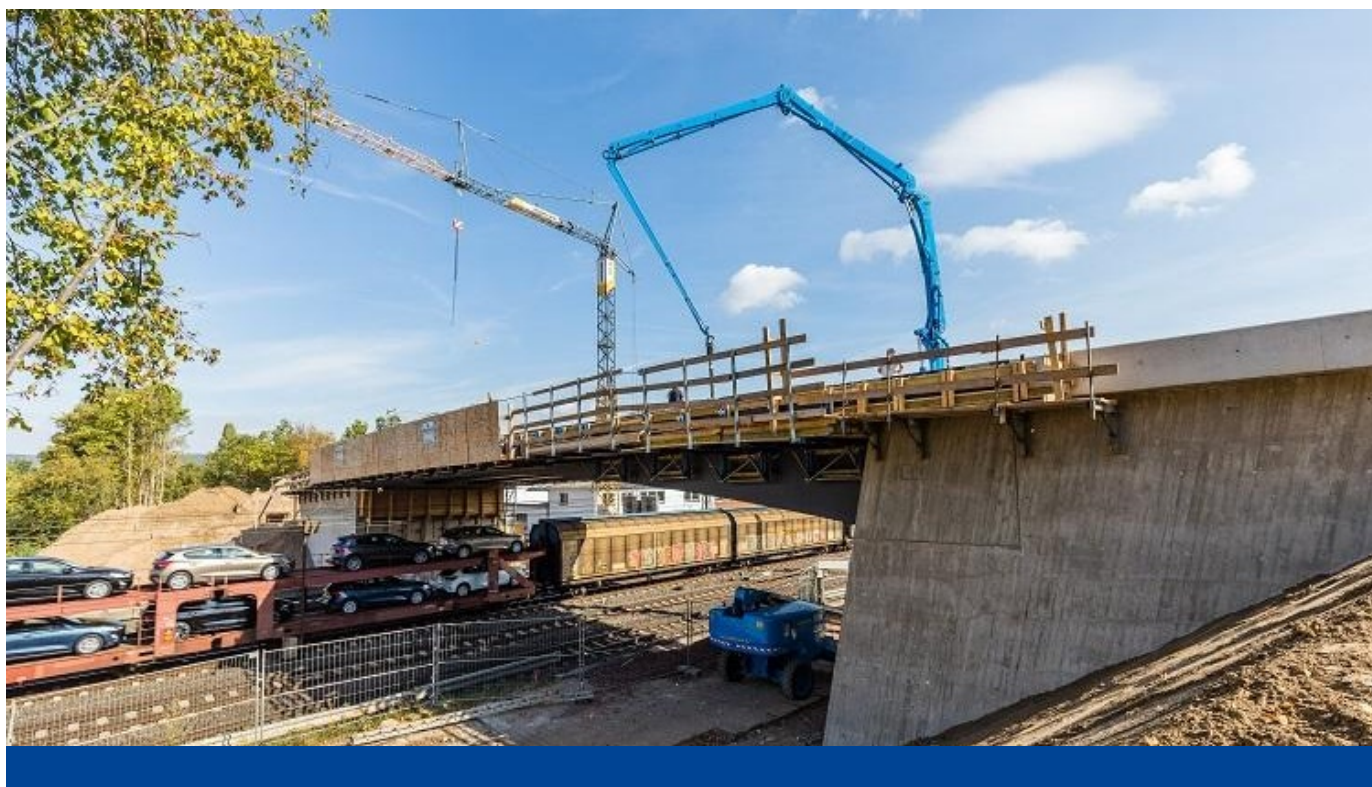


Referenzen

## STADT BAD OEYNHAUSEN



### Erneuerung der Brücke Oberbecksener Straße

Abriss und Neubau einer Einfeldrücke über eine viergleisige ICE-Strecke sowie die Errichtung einer Stadtstraße in Stahlverbundbauweise.

2.200 t Betonabbruch  
1.000 m<sup>3</sup> Betoneinsatz  
160 t Betonstahl  
100 t Formstahl für die Hohlkästen

**Bausumme:** 3,16 Mio. €

**Stadt/Ort:** Stadt Bad Oeynhausen